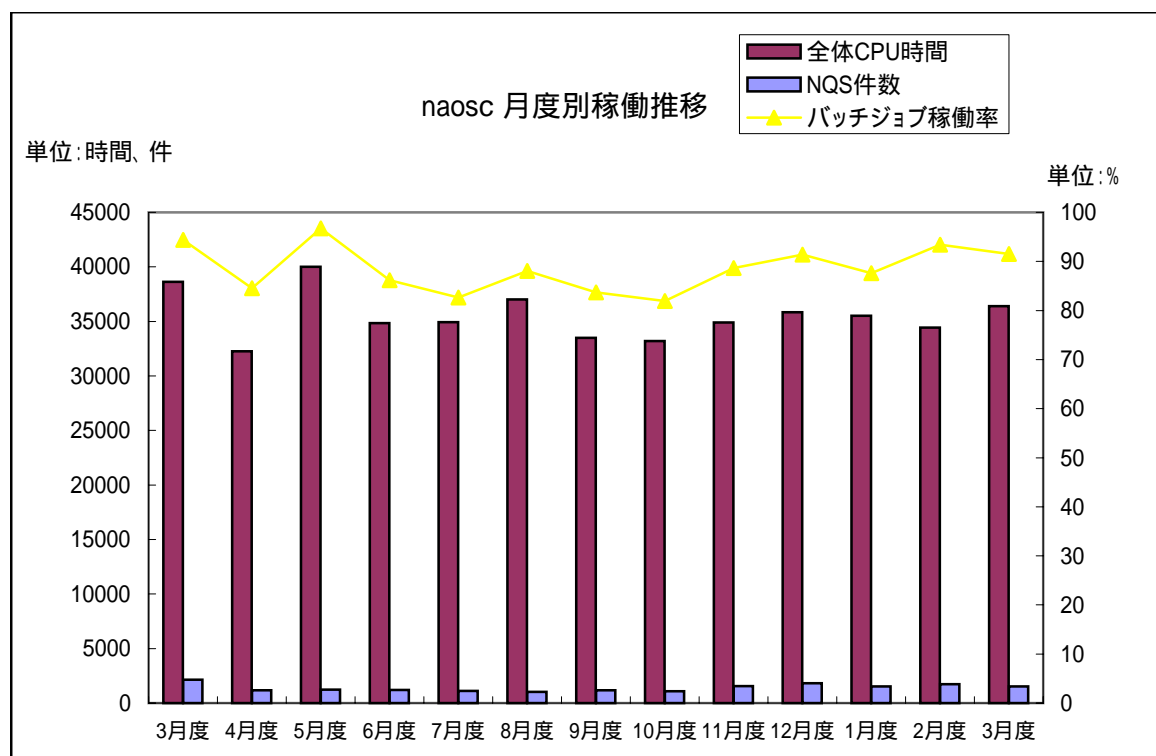


# 稼働状況報告(2007/03/01 ~ 2007/03/31)

naosc		2007年3月			備考		
運用時間		718	H	39	M	定義は表下のとおり	
システム稼働率		100	%				
CPU稼働率(全PE)		84.39	%				
CPU稼働率(P-PE除く)		85.44	%				
全CPU時間		36389	H	6	M		
バッチジョブ	CPU時間	36187	H	37	M	バッチジョブはSPE(54PE),IMPE(1PE)で実行されるジョブ	
	件数	1518	件				
	稼働率	91.55	%				
jobexec	CPU時間	38	H	5	M	jobexecはIMPE(4PE)で実行されるジョブ	
	件数	400	件				
	稼働率	1.32	%				
TSS	ログイン時間	4302	H	41	M		
運用停止時間	3月5日	メンテナンス	12	H	10	M	運用停止時間はメンテナンス、停電等による停止時間です
	3月17日	計画停電	13	H	11	M	
	運用停止時間		25	H	21	M	
障害停止時間	システムダウン			H	M	システムダウンはnaosc,IMPEのダウン時間です	
				H	M		
				H	M		
	システムダウン時間合計		0	H	0		M
障害停止時間	マシンダウン時間			H	M	マシンダウン時間はnaosc,IMPEを除くPEのダウン時間です 活性交換時のダウン時間は4PE分として計上	
				H	M		
				H	M		
	マシンダウン時間合計		0	H	0		M

- 運用時間 : 月稼働時間(24h × 月日数) - 運用停止時間合計  
 システム稼働率 :  $\frac{((\text{運用時間} \times 60\text{PE}) - ((\text{システムダウン時間合計} \times 60\text{PE}) + \text{マシンダウン時間合計}))}{(\text{運用時間} \times 60\text{PE})} \times 100$   
 CPU稼働率(全PE) :  $\frac{\text{全CPU時間}}{((\text{運用時間} \times 60\text{PE}) - (\text{システムダウン時間} \times 60\text{PE}) - (\text{マシンダウン時間}))} \times 100$   
 CPU稼働率(PPE除く) :  $\frac{(\text{バッチジョブCPU時間} + \text{jobexec CPU時間})}{((\text{運用時間} \times 59\text{PE}) - (\text{システムダウン時間} \times 59\text{PE}) - (\text{マシンダウン時間}))} \times 100$   
 バッチジョブ稼働率 :  $\frac{\text{バッチジョブCPU時間}}{((\text{運用時間} \times 55\text{PE}) - (\text{システム停止時間} \times 55\text{PE}) - (\text{マシンダウン時間}))} \times 100$   
 jobexec 稼働率 :  $\frac{\text{jobexec CPU時間}}{((\text{運用時間} \times 4\text{PE}) - (\text{システム停止時間} \times 4\text{PE}))} \times 100$

障害発生時、システム停止と集計した時間にジョブが実行している場合、稼働率が100%を超える場合があります。



# naoscキュー別稼働状況

naoscキュー別CPU時間

	3月度	4月度	5月度	6月度	7月度	8月度	9月度	10月度	11月度	12月度	1月度	2月度	3月度
vpp48s	0.00	85.89	289.04	20.07	0.00	0.00	0.00	0.00	0.00	0.00	0.00	0.00	0.00
vpp48	0.00	14459.25	33081.49	10332.20	11661.43	6663.10	3694.27	6417.63	0.00	227.74	1537.90	1139.16	0.01
vpp48z	0.00	0.00	0.00	0.00	0.00	0.00	0.00	0.00	0.00	0.00	0.00	0.00	0.00
vpp32s	7.46	164.12	0.00	0.00	11.31	1.68	39.47	8.30	67.99	45.20	0.00	124.52	51.13
vpp32	7075.77	7724.23	565.06	12491.46	13468.34	14690.61	9155.24	4141.10	6620.94	7401.23	16963.17	17267.59	20800.19
vpp32z	15832.50	969.44	0.00	0.00	0.00	3449.15	9448.74	12544.06	15551.73	14494.00	4840.76	2632.72	1675.69
vpp16s	0.00	0.00	0.00	0.00	0.00	0.00	0.89	0.00	0.00	0.00	0.00	6.55	0.00
vpp16	95.01	0.00	0.00	0.00	0.00	0.00	43.66	0.00	133.96	95.95	95.16	17.20	0.02
vpp16z	0.00	0.00	0.00	0.00	0.00	0.00	0.00	0.00	0.00	0.00	0.00	0.00	0.00
vpp8s	0.00	39.62	0.00	0.00	12.88	0.00	4.72	0.00	0.00	2.38	0.00	7.47	15.58
vpp8	906.64	3816.61	141.60	6709.07	5733.70	7118.08	7034.28	4546.11	4219.19	4716.41	4318.87	5078.94	4685.88
vpp8z	9497.82	300.25	0.00	0.00	0.00	275.87	367.93	1594.30	4597.50	4470.03	3835.44	3448.16	5046.83
vpp4s	2.99	4.94	5.61	4.09	11.04	4.25	11.90	5.41	0.00	0.78	0.00	18.01	0.00
vpp4	271.59	2485.91	2778.24	2387.09	1044.75	2585.56	2126.81	2656.33	1765.07	492.10	0.98	268.59	394.70
vpp4z	2268.35	95.60	0.00	0.00	0.00	0.00	0.00	0.00	545.33	2080.28	2420.28	2341.01	2320.22
vpp1s	7.38	0.46	0.14	0.70	2.61	0.70	0.00	0.00	0.00	0.03	0.00	0.42	0.00
vpp1	238.63	513.10	708.35	373.66	206.59	102.16	83.68	113.69	67.59	16.89	9.56	24.76	4.51
vpp1z	437.79	3.34	0.00	0.00	0.00	0.00	0.00	0.00	132.61	415.09	412.16	546.48	430.92
vpp1a	602.77	589.45	661.85	655.64	584.51	315.43	362.69	508.64	205.07	252.74	10.55	13.22	16.32
vpp1az	71.28	11.44	0.00	0.00	0.00	0.00	0.00	0.00	215.66	284.26	426.88	480.83	220.14
vpp1b	413.57	606.66	713.49	628.55	430.47	311.43	317.03	393.76	164.24	92.96	10.44	39.43	5.12
vpp1bz	278.76	0.00	0.00	0.00	0.00	0.00	0.00	0.00	253.23	455.31	358.33	498.41	520.36
jobexec	375.64	221.34	904.44	1129.56	1632.79	1287.19	598.96	75.69	227.12	62.64	65.62	76.14	38.09
合計	38383.95	32091.65	39849.31	34732.09	34800.42	36805.21	33290.27	33005.02	34767.23	35606.02	35306.10	34029.61	36225.71

